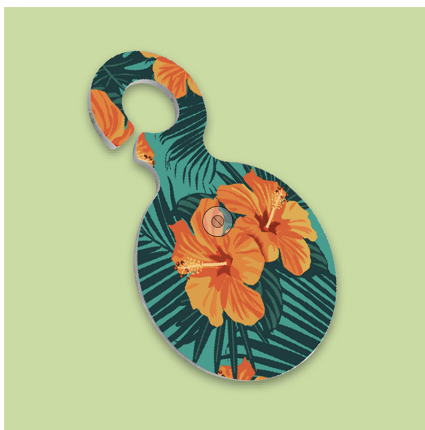


# Débloqueur Jeton Caddie Eco-responsable

Ref. MELISSE - MY-02



## Prix unitaire - incluant

- Personnalisation: impression numérique offset, 1 face.
- Base de couleur blanche.
- Verso non personnalisable.
- Dimensions : rond, laurier ou chêne.
- Matière: PLA - Polymère biodégradable.

Quantité minimale:

**300 pièces**

## Informations produit - divers

- Code douanier :
- Poids net unitaire : 4.00 grs
- Poids brut unitaire : 4.40 grs
- Emballage : sans sachet individuel.

Quantités	Délais de production*
300 pcs	12 jours
500 pcs	12 jours
1000 pcs	12 jours
3000 pcs	15 jours
5000 pcs	18 jours
10000 pcs	21 jours

Frais techniques/outillages en sus: **Gratuit**

\*Les délais de production indiqués sont à titre indicatifs et valides à partir de la validation du BâT produit, et vont varier à certains moments de l'année selon la saisonnalité. À ces délais de production viennent s'ajouter un délai d'import AIR « Standard » (+ 11 jours) ou « Express » (+ 4 jours), ce dernier étant en supplément et sur demande. Les prix indiqués sont susceptibles de changer sans préavis.

21/11/2024

1 COMMANDE = 1 ARBRE PLANTÉ EN FRANCE